

东易日盛

赛顿中心A6工作室

Dongyirisheng Expressly reserves its common law copyright and other property rights in these plans. These plans are not to be reproduced, change or copied in any form or manner what soever. Nor are they to be assigned to any third party without first obtaining the expressed written permission and consent of Dongyirisheng

东易日盛对本方案拥有版权及所有权。本方案不得以任何方式修改及复制。未经东易日盛书面授权，本方案不得向任何第三方转让。

设计说明：
1: 平面标注尺寸为现场量取尺寸，如有变化，按实际
2: 图底和图顶原则上不做卷边调整，如有变化，另行说明
3: 双方（设计和甲方）签字认可后，方可施工。

PROJECT:
工程名称: 水岸公馆三期I#1902

DRAWING TITLE:
图纸名称: 一层原始结构图

DESIGN BY:

DATE:
日期:

DRAWN BY:

DATE:
日期:

APPROVED BY:
审核员:

DATE:
日期:

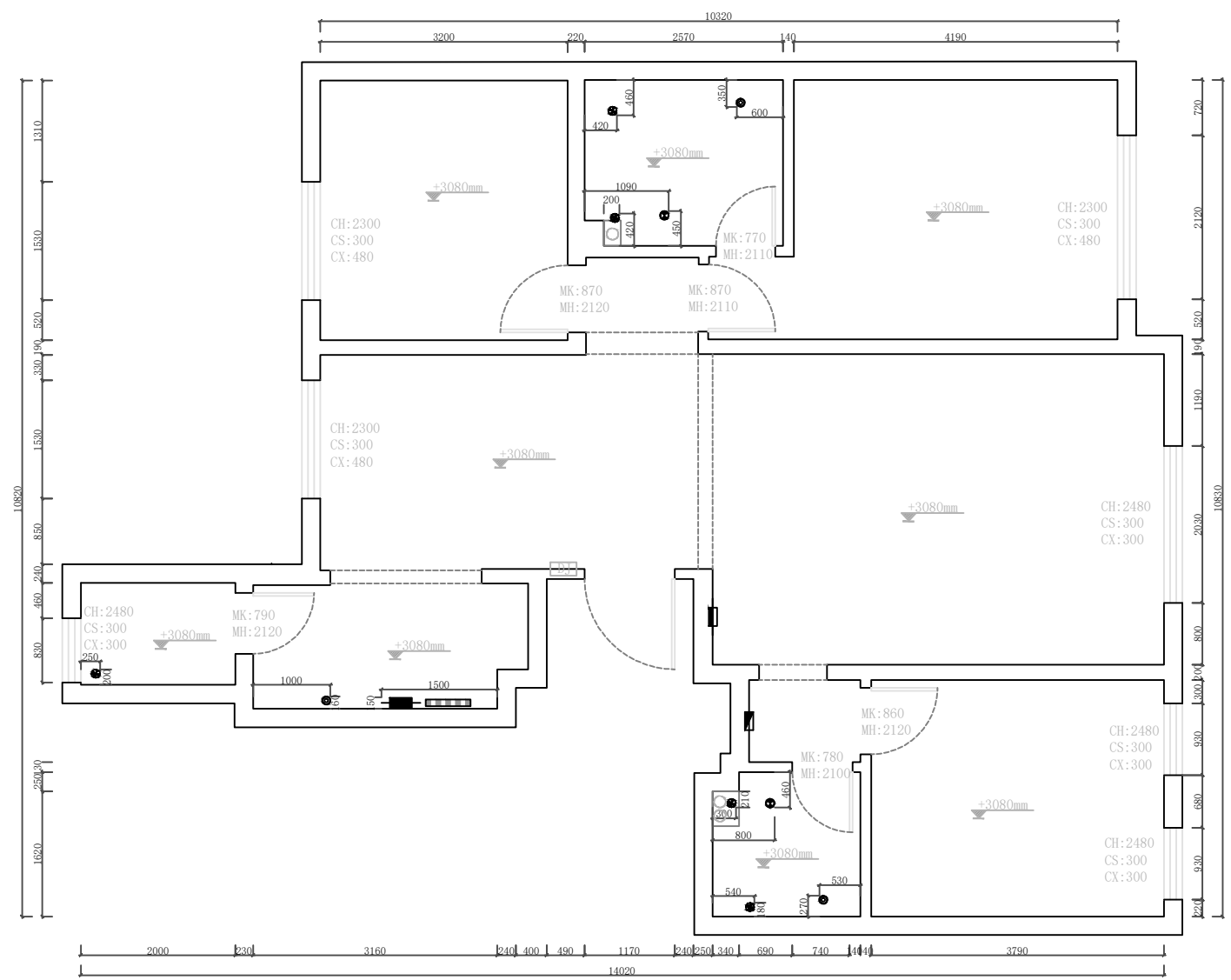
CONSUMER:
客户:

DATE:
日期:

合同编号:

图纸编号: P-05

电话:
传真:
<http://www.dys.com.cn>



- 图例及说明:
- 1. 上水管
 - 2. 下水管
 - 3. 地漏
 - 4. 坐便下水
 - 5. 强电箱
 - 6. 弱电箱
 - 7. 煤气表
 - 8. 地暖

原始结构平面图 1:70

PLAN

