

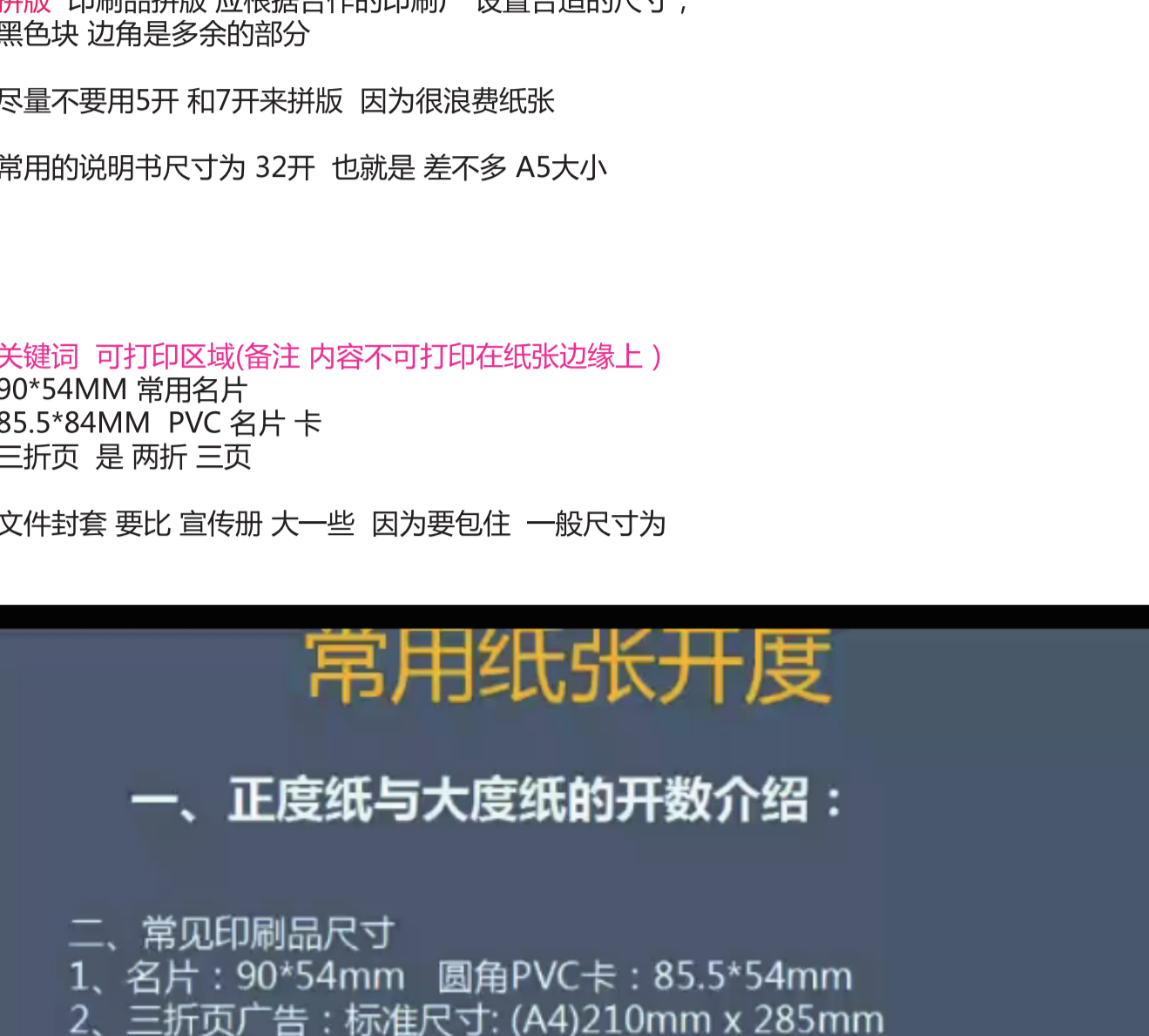
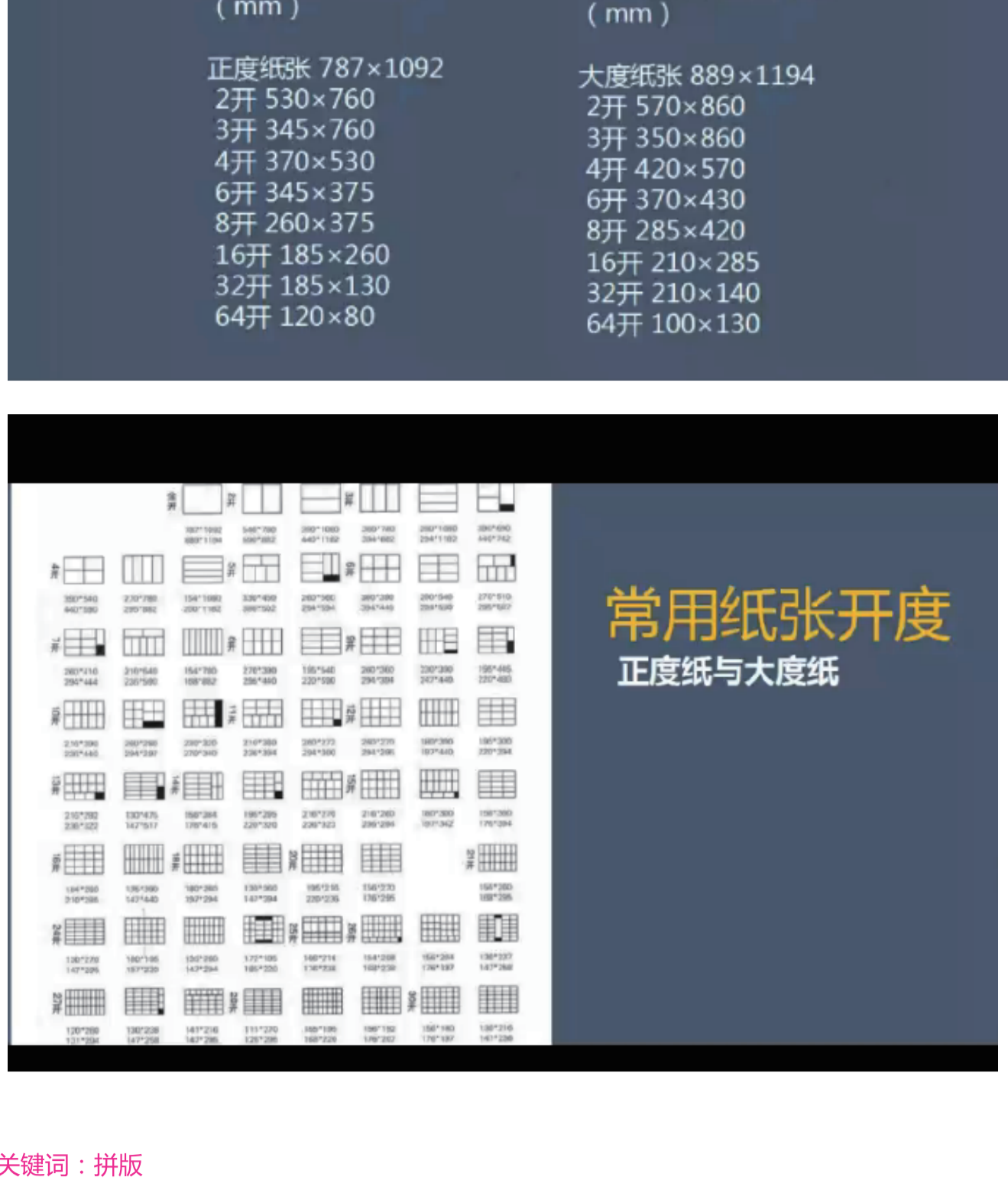


关键词：正度纸和大度纸

正度纸也称B类纸，为国内标准纸张。定义纸张有国际标准和国内标准，即国际标准称为大度纸也称A类纸，国内标准称为正度纸也称B类纸。在实际生产运用中，根据客户的要求来选择所用纸张的类型来进行裁切。尺寸标准正度纸是尺寸为787×1092(mm)的纸张。

1、正度纸张:787×1092mm 开数(正度)尺寸单位(mm) 全开781×1086 对开530×760 3开362×781 4开390×543

A3 = 8开  
A5 = 32开



关键词：拼版

拼版 印刷品拼版 应根据合作的印刷厂 设置合适的尺寸；黑色块 边角是多余的部分

尽量不要用5开 和7开来拼版 因为很浪费纸张

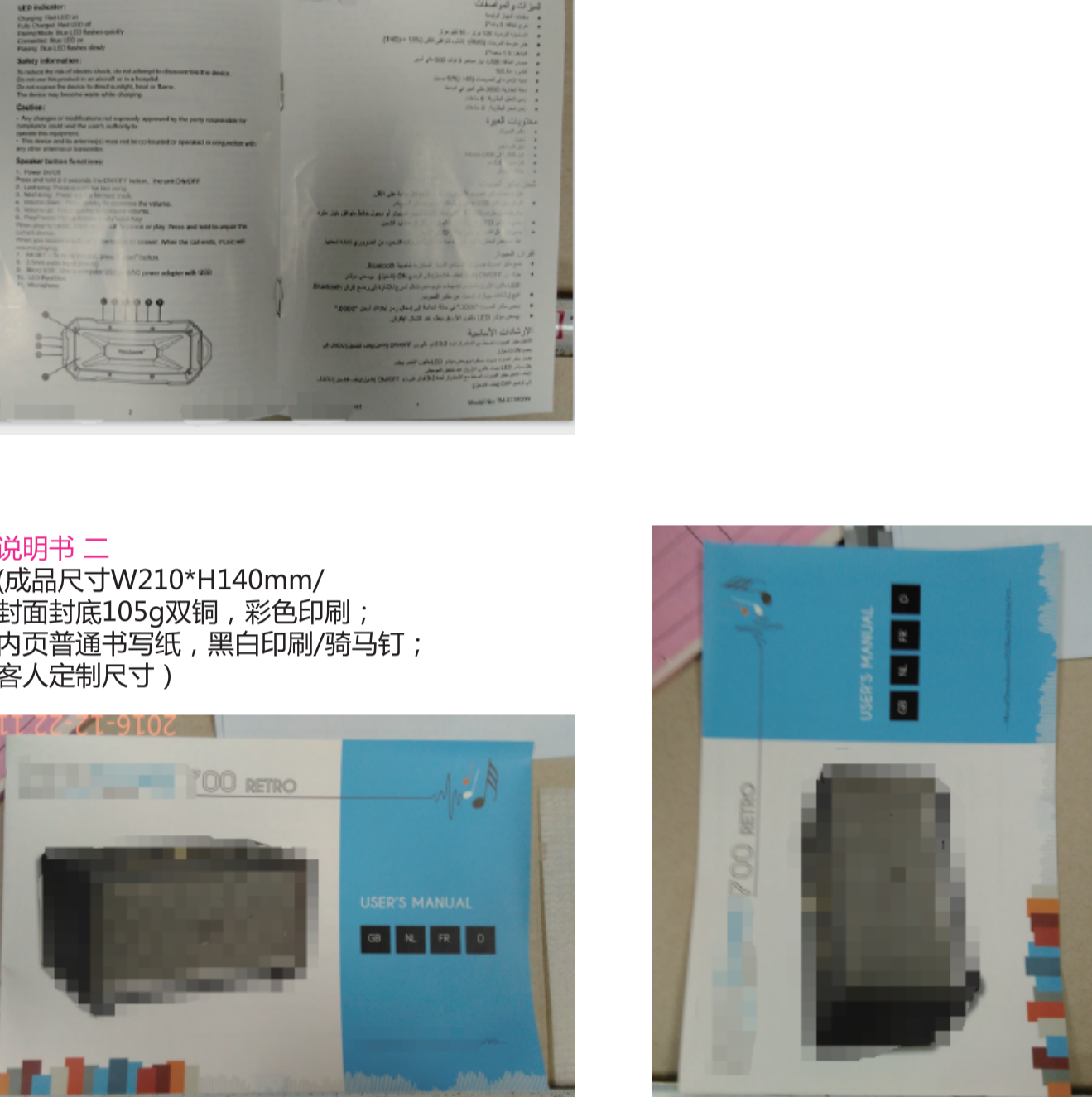
常用的说明书尺寸为 32开 也就是 差不多 A5大小

关键词 可打印区域(备注 内容不可打印在纸张边缘上)  
90\*54MM 常用名片  
85.5\*84MM PVC 名片卡  
三折页 是两折 三页

文件封套 要比 宣传册 大一些 因为要包住 一般尺寸为

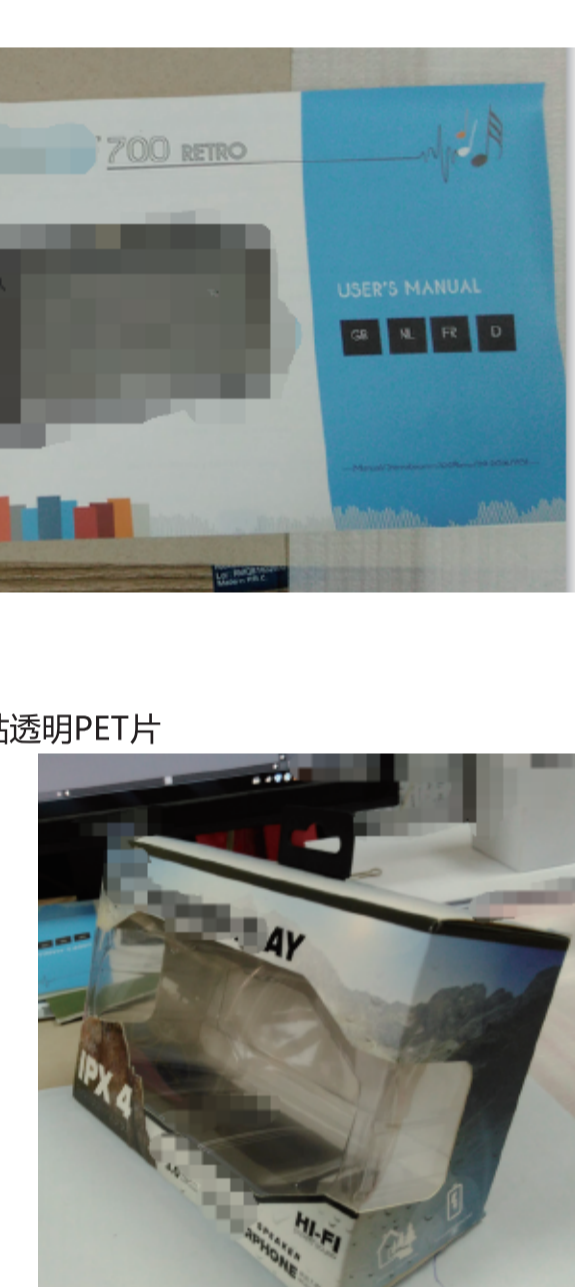


RGB模式 用于 写真还是可以的  
1公分 就是一厘米



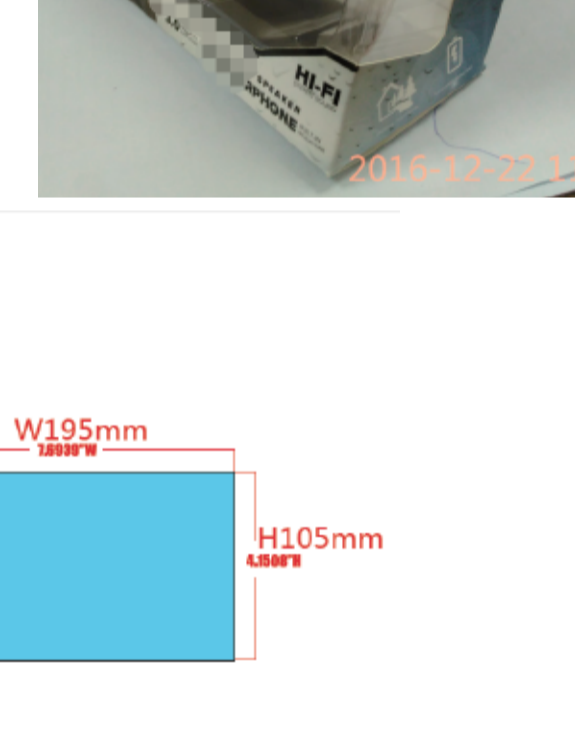
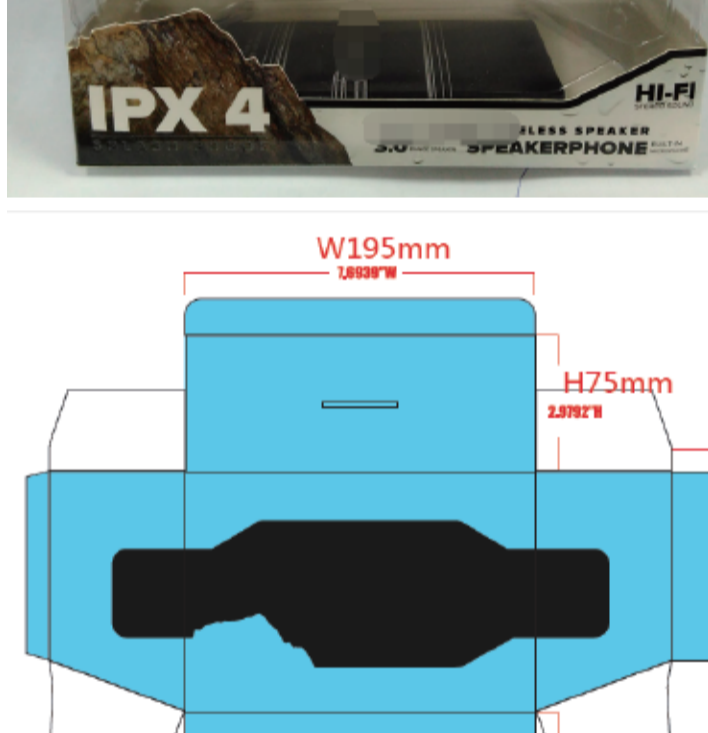
关键词 (肤身边的印刷)：

说明书一  
(成品尺寸W100\*H155mm/105g双铜/骑马钉；客人定制尺寸)

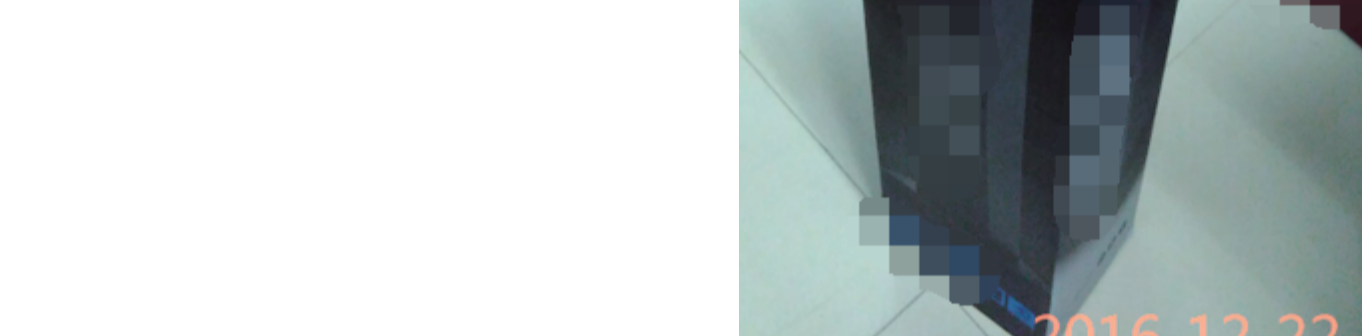


说明书二

(成品尺寸W210\*H140mm/  
封面封底105g双铜，彩色印刷；  
内页普通书用纸，黑白印刷/骑马钉；  
客人定制尺寸)



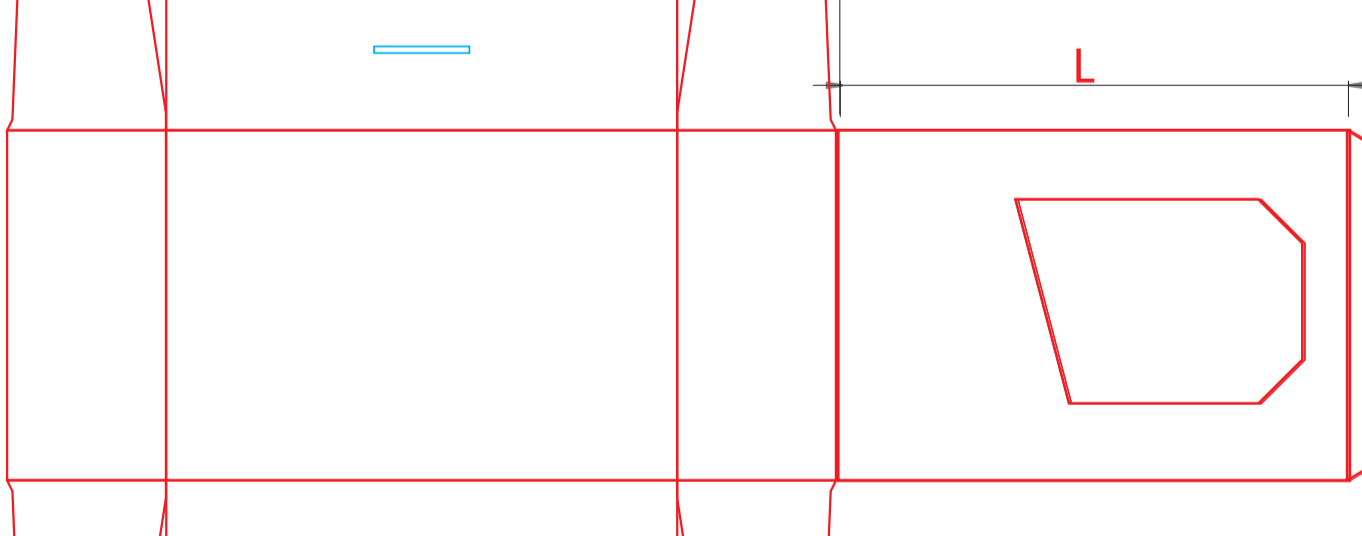
关键词 彩盒一：400g粉卡/过哑膜/局部过UV/开窗贴透明PET片



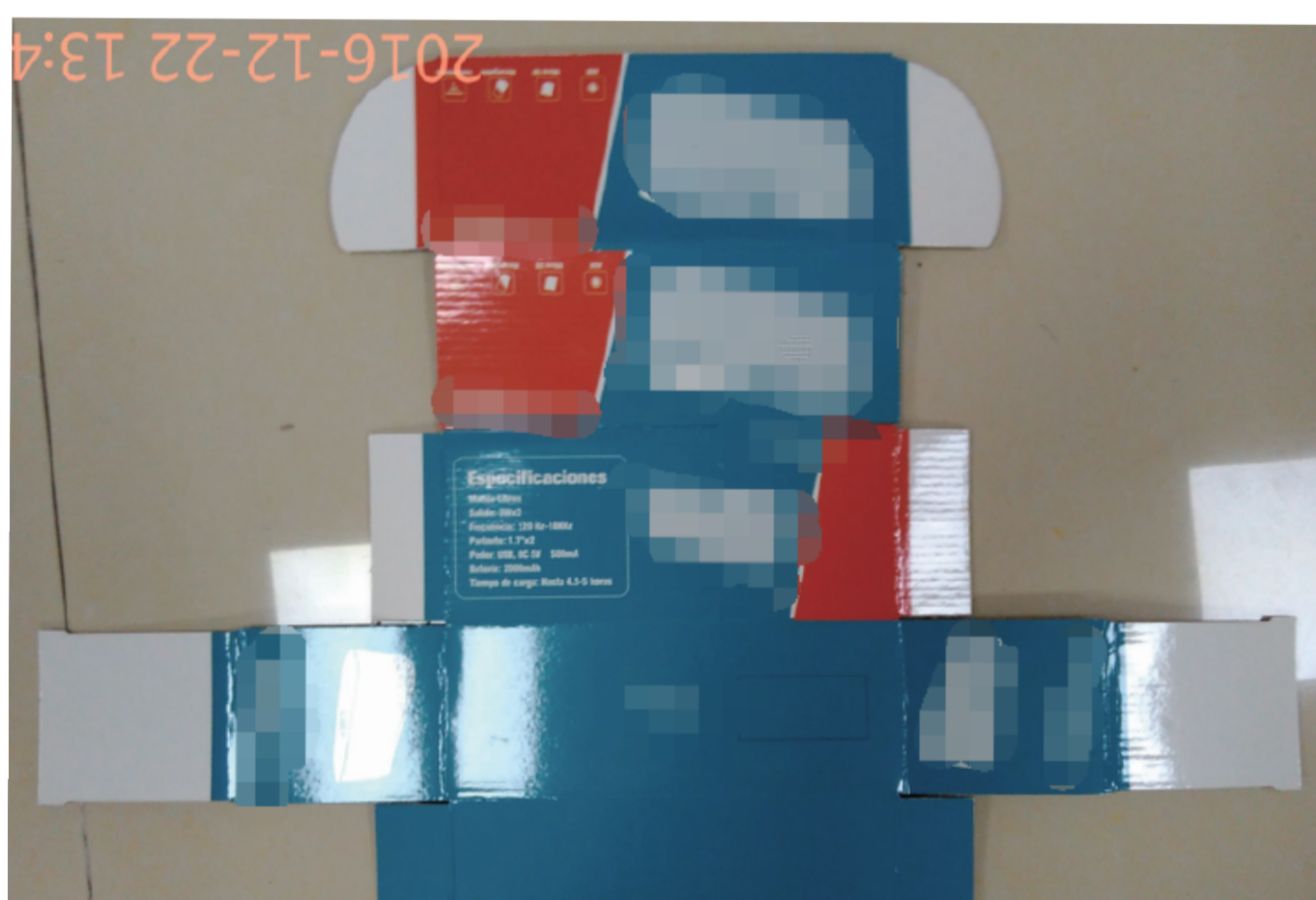
关键词 彩盒二：350G灰卡AE125g加强芯/四色+专色801C/过哑膜



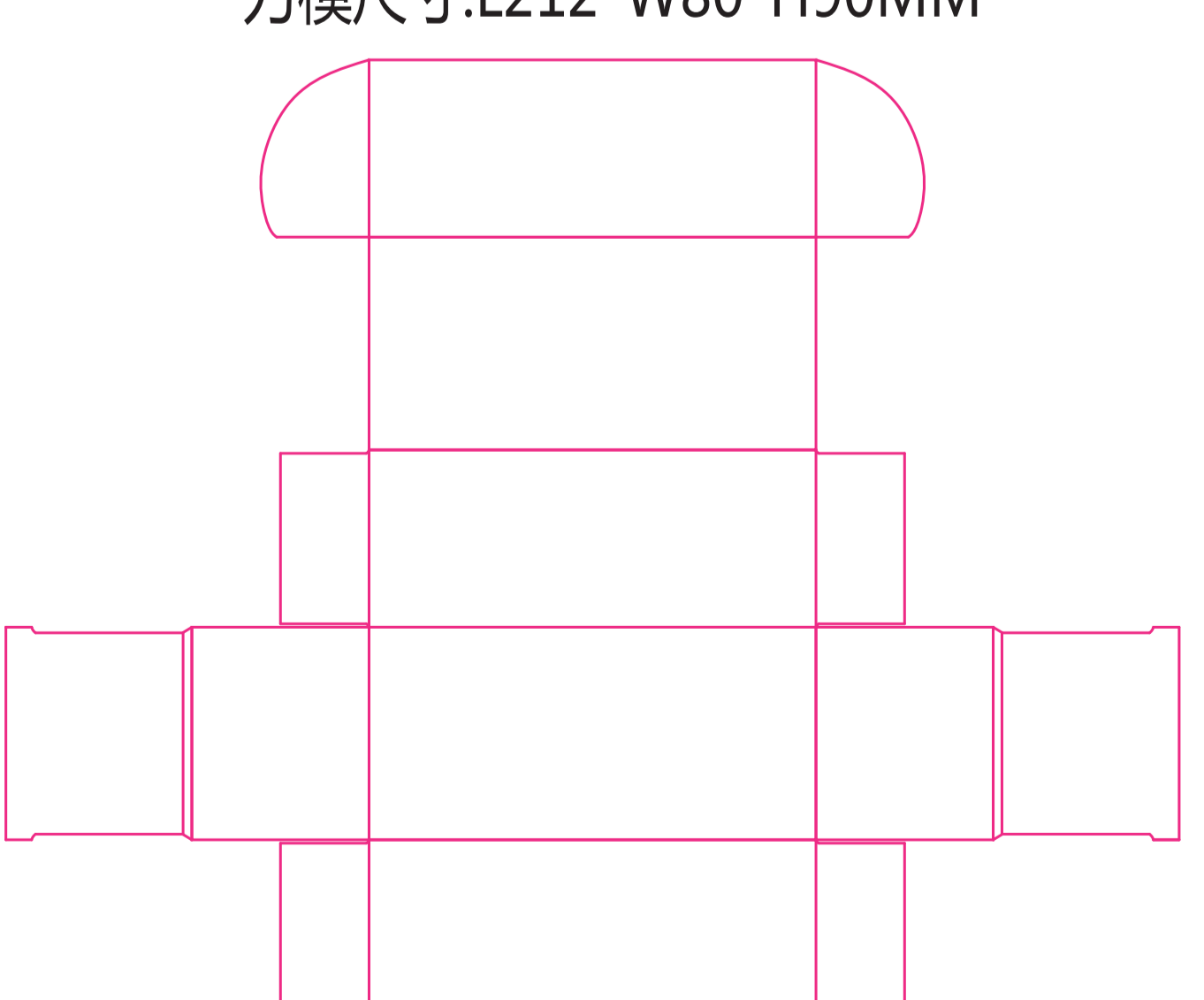
关键词 彩盒三：400g粉卡/过哑膜



**刀模L222\*W69\*H152MM**



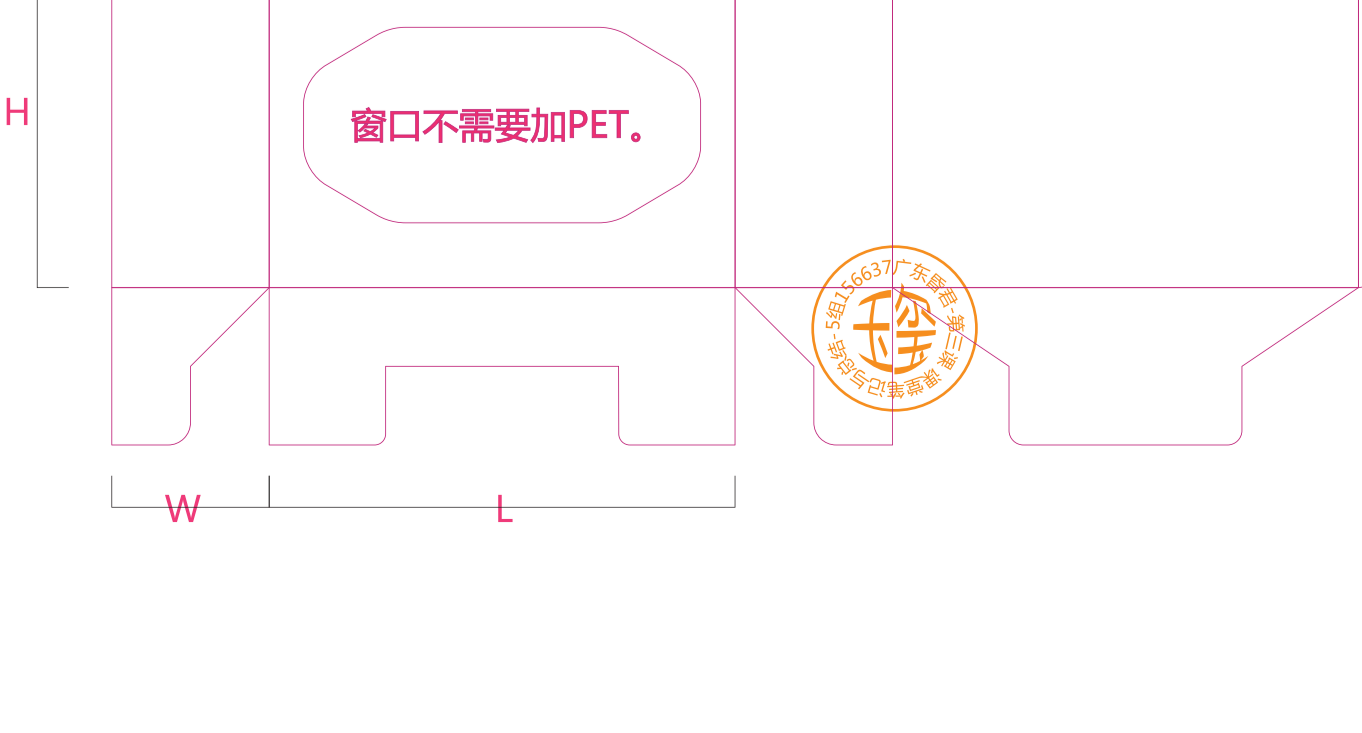
关键词 彩盒四：350G白卡裱W9加强 /过光膜/四色+专色320U



**刀模尺寸:L212\*W80\*H90MM**



关键词 彩盒五：400g粉卡/正反面印刷 /过哑膜+局部烫银+局部UV



刀模:L222\* W75 \*H155mm 配黑色塑胶挂扣

